

– BEDIENUNGSANLEITUNG


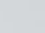
# Luftreiniger mit Krankenhausqualität

CE


**RENSAIR**





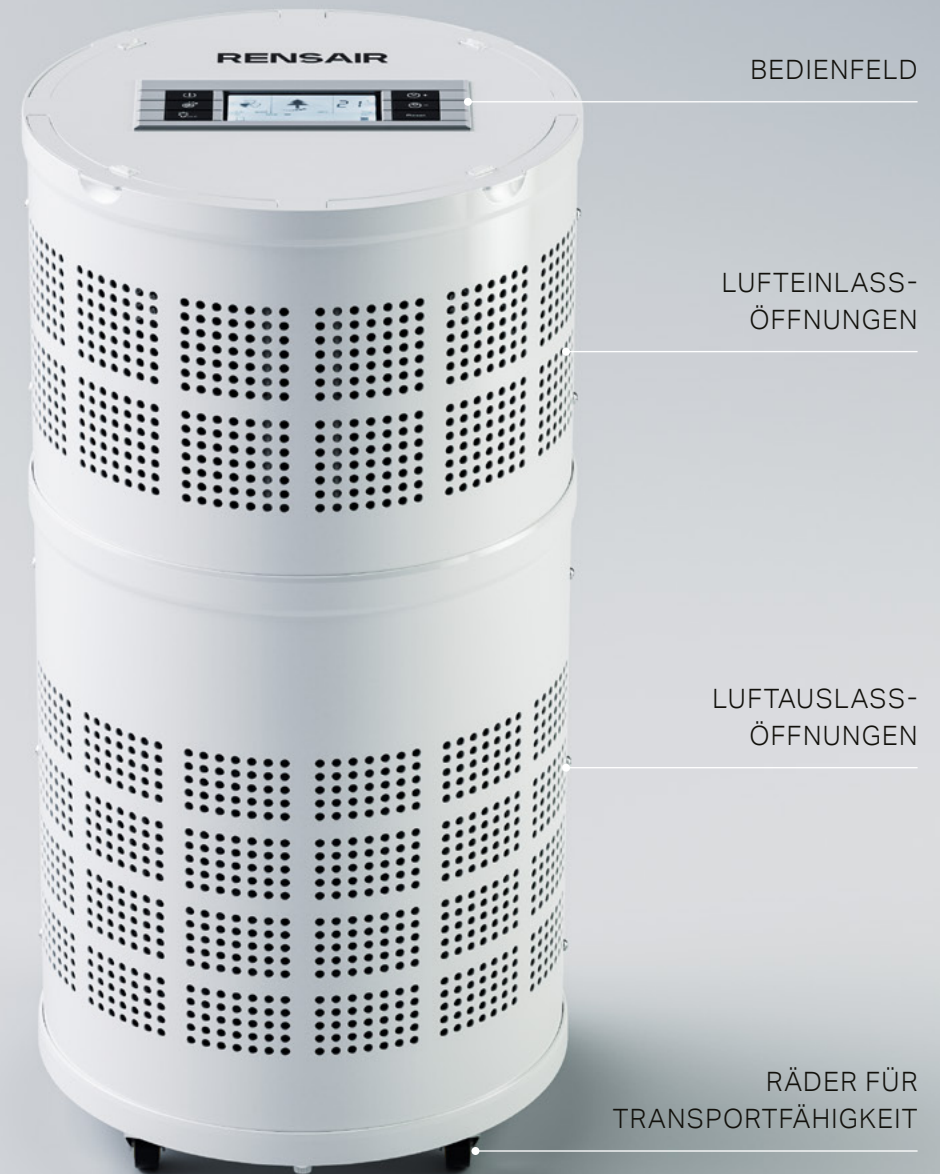
## – ERSTE SCHRITTE

- 1 – Nehmen Sie Ihren Rensair Luftreiniger aus der Box.
- 2 – Stellen Sie das Gerät an den gewünschten Ort.
- 3 – Stecken Sie den Netzstecker in Ihre Steckdose.
- 4 – Drücken Sie die Einschalttaste [  ], um es einzuschalten. Das Gerät wird im Auto-Modus starten, in dem der interne Partikelzähler die Luftstromeinstellungen automatisch an die Qualität der Umgebungsluft anpasst. Um die Luftstromgeschwindigkeit manuell zu steuern, drücken Sie die Taste für die Luftstromgeschwindigkeit [  ] und wechseln Sie dadurch zwischen den Stufen Niedrig, Mittel, Hoch und Automatik.
- 5 – Das war's. Ihr Rensair Luftreiniger reinigt nun die Luft.

### Wie Sie Ihren Rensair Luftreiniger ausschalten:

Drücken Sie die Einschalttaste [  ], um das Gerät auszuschalten.

Alternativ können Sie mit der Timer-Funktion festlegen, wann sich der Rensair Luftreiniger automatisch ausschalten soll. Drücken Sie die Timer-Tasten [  + /  - ], um die verbleibende Betriebszeit zu erhöhen oder zu verringern. Das Bedienfeld zeigt die verbleibende



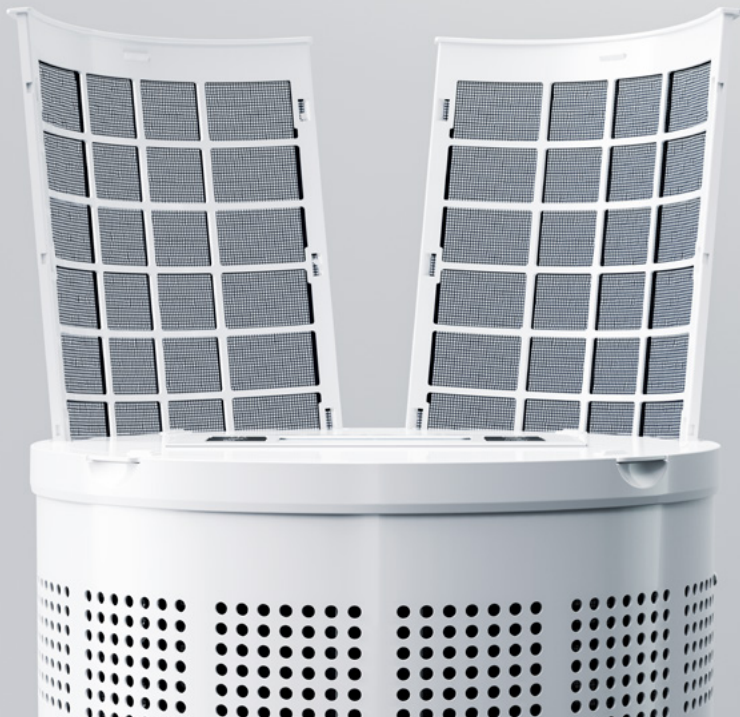
## – REINIGUNG & WARTUNG



Ziehen Sie immer den Netzstecker, wenn Sie das Gerät reinigen oder Wartungsarbeiten durchführen. Als zusätzliche Sicherheitsfunktion schaltet sich der Strom automatisch ab, wenn das Gerät gekippt wird.

### Reinigung der Staubvorfilter

Die Vorfilter sollten wöchentlich auf Staub oder Schmutz überprüft und bei Bedarf gereinigt werden. Entfernen Sie alle vier Filter, indem Sie den kleinen Clip-Knopf oben drücken und sie nach oben anheben. Wenn möglich, schütteln Sie den Staub im Freien ab. Verwenden Sie einen Staubsauger oder ein trockenes Tuch, um feineren Staub zu entfernen. Wenn nötig, verwenden Sie milde Seife und Wasser, um sie zu waschen. Stellen Sie sicher, dass die Filter vollständig trocken sind, bevor Sie diese wieder einsetzen.



### Reinigung des Hauptgehäuses

Wischen Sie die Außenseite des Geräts mit einem weichen Tuch (ggf. feucht) vorsichtig ab. Achtung: Verwenden Sie keine Substanzen wie Alkohol, Benzin, Verdünner, Säure, Scheuermittel oder andere Reinigungsmittel, die die Oberfläche des Hauptgehäuses beschädigen könnten. Wasser oder andere Flüssigkeiten sollten niemals in das Hauptgehäuse des Geräts gelangen.

### Auswechseln des HEPA-13-Hauptfilters und der UVC-Lampe

Der HEPA-13-Filter und die UVC-Lampe Ihres Rensair Luftreinigers können bis zu 9.000 Stunden im Vollbetrieb genutzt werden, danach müssen diese ausgetauscht werden.

Ihr Rensair Luftreiniger warnt Sie automatisch über die „Wartungsanzeige“ auf dem Display (siehe Seite 9), wenn die Teile ausgetauscht werden müssen. Das Auswechseln des HEPA-13-Hauptfilters und der UVC-Lampe ist einfach und dauert nur fünf Minuten. Eine Anleitung zum Wechseln des Filters und der Lampe finden Sie in der Verpackung Ihrer nachbestellten Ersatzteile. Unter [rensair.com/maintenance](https://rensair.com/maintenance) finden Sie ebenfalls die Anleitung zum Austausch dieser Teile.

Wenn Sie Probleme mit Ihrem Rensair Luftreiniger haben, wenden Sie sich bitte an Ihren Händler oder senden Sie eine E-Mail an [support@rensair.com](mailto:support@rensair.com).

## — BEDIENFELD

**FERNBEDIENUNG:** Der Rensair Luftreiniger kann auch über die mitgelieferte Fernbedienung gesteuert werden. Die Tasten auf der Fernbedienung entsprechen den Tasten auf dem Bedienfeld. Beachten Sie, dass die Fernbedienung zwei AAA-Batterien benötigt (nicht im Lieferumfang enthalten).

**EIN/AUS:** Nach dem Einschalten startet das Gerät im Automatik-Modus, in dem der interne Partikelzähler die Luftstromeinstellungen automatisch an die Qualität der Umgebungsluft anpasst. Wenn die Luftqualität gut ist, wird das Gerät automatisch in den Standby-Modus wechseln. Wenn die Partikel in der Umgebungsluft zunehmen, schaltet sich der Rensair-Luftreiniger automatisch wieder ein.

**UVC-LAMPE:** Die UVC-Lampe schaltet sich standardmäßig ein, wenn das Gerät in Betrieb ist. Es wird empfohlen, die UVC-Lampe eingeschaltet zu lassen, um die höchste Wirksamkeit zu erzielen. Um sie manuell ein-/ oder auszuschalten, drücken Sie die UVC-Lampentaste.

**LÜFTERGESCHWINDIGKEIT:** Zur manuellen Steuerung drücken Sie die Tasten für die Lüftergeschwindigkeit, um zwischen den Stufen Niedrig, Mittel, Hoch und Automatik zu wechseln.

RENSAIR LUFTSTROM-VOLUMEN	KUBIKMETER M <sup>3</sup> /STUNDE	GERÄUSCH-PEGEL	STROM-VERBRAUCH
Niedrig	300	50 dB	160 W
Mittel	430	60 dB	180 W
Hoch	560	67 dB	220 W

Toleranz +/- 10 %



**TIMER + / -:** Verwenden Sie die Timer-Funktion, um eine voreingestellte Betriebszeit für Ihren Rensair Luftreiniger anzuwenden oder anzupassen. Drücken Sie die „+/-“-Tasten, um die Betriebszeit zu erhöhen oder zu verringern. Das Bedienfeld zeigt die verbleibende Betriebszeit an. Das Gerät wird sich automatisch ausschalten, sobald die Zeit verstrichen ist.

**FILTER-NEUSTART:**  
Hinweis: Diese Funktion sollte nur verwendet werden, nachdem der HEPA-13-Filter und die UVC-Lampe ausgetauscht wurden. Siehe Reinigung und Wartung auf Seite 4 und 5.

## – DISPLAY

### Auto

Auto-Modus: Dies ist der Standardmodus, wenn das Gerät zum ersten Mal eingeschaltet wird. Der Rensair Luftreiniger arbeitet kontinuierlich im Auto-Modus, wenn die Luftqualität als unzureichend eingestuft wird.



Geschwindigkeitsanzeige des Lüfters:  
1 (niedrig), 2 (mittel), 3 (hoch).



EIN/AUS-Anzeige der UVC-Lampe.

### Timer

Wenn der Timer-Modus verwendet wird, zeigt das Display die verbleibende Laufzeit an. Andernfalls zeigt es die Raumtemperatur an.

### Temp

Die Temperaturanzeige zeigt die Raumtemperatur an.

Air

Good



Bad

Der Luftindikator zeigt die Qualität der Luft anhand der Anzahl der in das Gerät eintretenden Partikel an. Je weniger Balken, desto besser.



Die Wartungsanzeige zeigt die verbleibende Lebensdauer des HEPA-13-Filters und der UVC-Lampe an. Wenn alle Balken vom linken bis zum rechten Symbol durchgehend ausgefüllt sind, muss das Gerät gewartet werden. Bitte bestellen Sie in diesem Fall unter [rensair.com](https://rensair.com) einen neuen HEPA-13-Filter und eine UVC-Lampe.

Eine Anleitung zum Wechseln des HEPA-13-Filters und der UVC-Lampe finden Sie unter [rensair.com/maintenance](https://rensair.com/maintenance).

## – TECHNISCHE ANGABEN

# Rensair Q01B

---

220-240 V, ~50 Hz, IEC C14 zu C13-Anschluss für verschiedene Netzstecker, CE-zertifiziert

---

Maße: H:77 cm, Ø37 cm

---

Maße der Box: H: 84 cm x B: 43 cm x T: 43 cm

---

Nettogewicht: 18 kg

---

Bruttogewicht (inkl. Box): 21 kg

---

Farbe: Weiß

---

HEPA-Filter: EU13 (EN 1822 Filterklasse H13)

---

UVC-Lampe: 18 W, 254 nm Licht

---

Länge des Netzkabels: 3 m

---

VORFILTER

---

LÜFTER

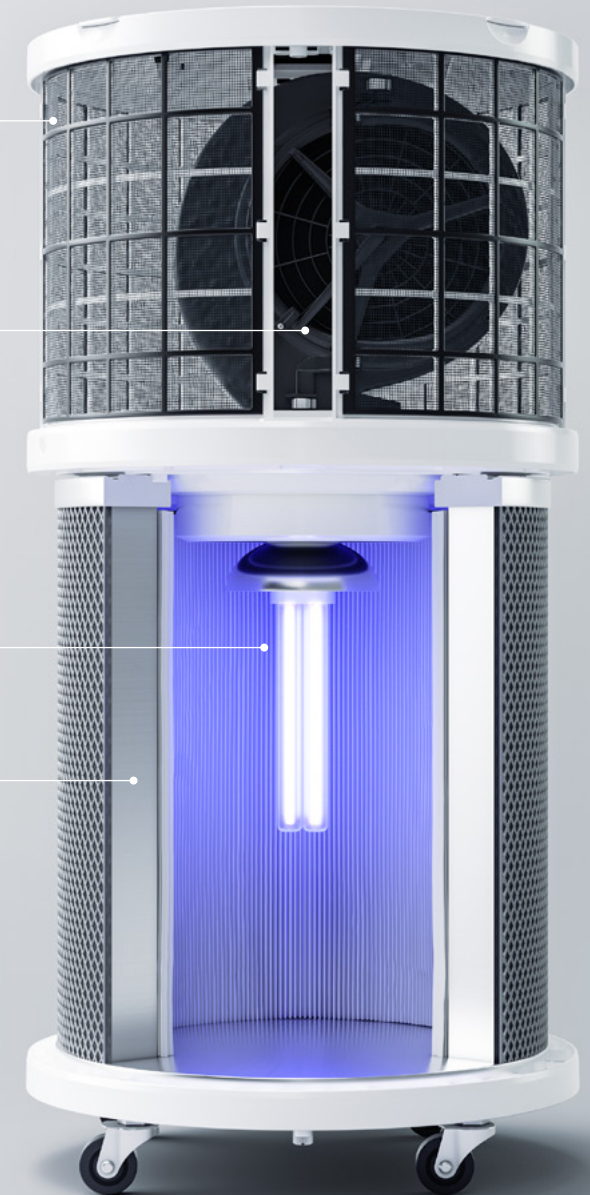
---

UVC-LAMPE

---

HEPA-13-FILTER

---





**Benötigen Sie eine andere Sprache?**

Scannen Sie den QR-Code oder besuchen Sie [rensair.com/instructionmanual](https://rensair.com/instructionmanual), um die Bedienungsanleitung in anderen Sprachen zu lesen.

---